



Cevepat

Centro Veterinário de Diagnóstico
Anátomo-Patológico e Biologia Molecular

EXAME HISTOPATOLÓGICO

Registro: H-XXX-17

Médico Veterinário: - CRMV:

Instituição:

Telefone:

Proprietário:

Paciente:

Espécie:

Raça:

Sexo:

Idade:

História Clínica:

Informações e suspeitas clínicas fornecidas pelo médico veterinário.

Material Recebido:

Material recebido: conservação e localização.

Descrição Macroscópica:

Descrição das dimensões da amostra encaminhada, bem como consistência, aspecto e coloração.

Descrição Microscópica:

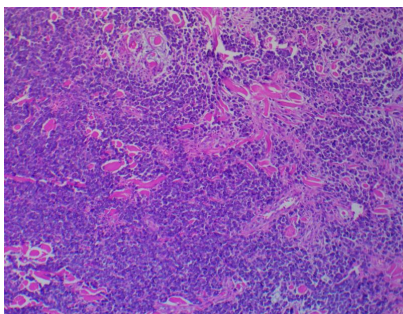
São abordadas as características morfológicas das células e disposição celular, além de possíveis critérios de malignidade e contagem de figuras de mitose em 10 campos de grande aumento. Outros achados microscópicos menos relevantes à lesão também são descritos. Em amostras dermatológicas são avaliadas todas as lesões nas diferentes camadas da pele e descrição de possíveis agentes infecciosos. Havendo necessidade, são realizadas colorações específicas que possam auxiliar o diagnóstico (Azul de toluidina, Ácido periódico de Schiff - PAS, Ziehl Neelsen, Tricrômio de Masson) e um adendo é acrescentado ao laudo.

Conclusão:

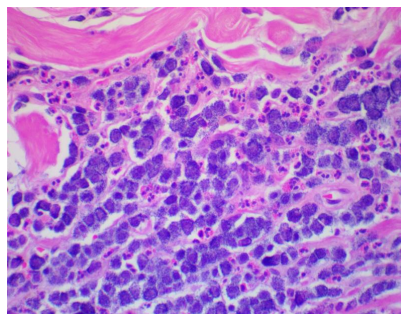
Diagnóstico histopatológico

Comentário:

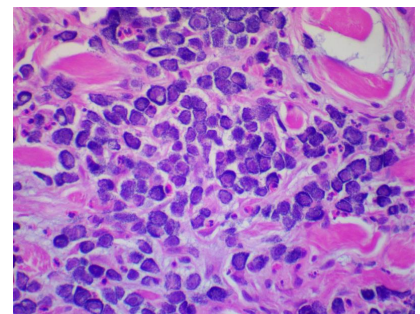
Possíveis comentários que possam auxiliar o médico veterinário solicitante. Referências bibliográficas relacionadas ao diagnóstico.



Documentação fotográfica



Documentação fotográfica



Documentação fotográfica

Data: 30/06/2017

Assinado eletronicamente por

Dra. Marcela Marcondes Pinto Rodrigues CRMV-SP 15879